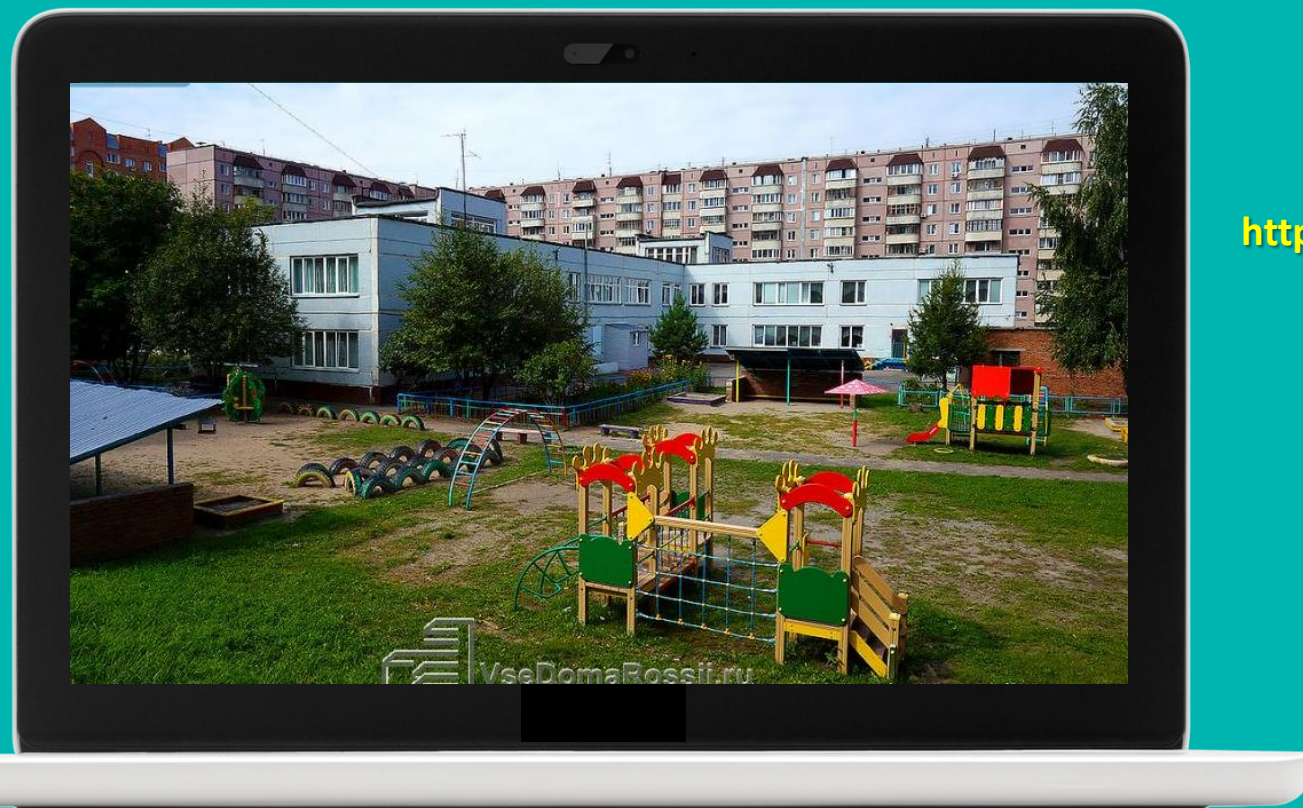


Муниципальное казенное дошкольное образовательное учреждение  
города Новосибирска «Центр развития ребенка – детский сад № 504»

**ПРЕЗЕНТАЦИЯ  
АДАПТИРОВАННОЙ ОСНОВНОЙ ПРОГРАММЫ  
ДОШКОЛЬНОГО ОБРАЗОВАНИЯ  
ДЛЯ ДЕТЕЙ С ЗАДЕРЖКОЙ  
ПСИХИЧЕСКОГО РАЗВИТИЯ**

# Муниципальное казенное дошкольное образовательное учреждение города Новосибирска «Центр развития ребенка – детский сад № 504»



Официальный сайт:  
<https://ds504nsk.edusite.ru>

E-mail:  
[ds\\_504\\_nsk@nios.ru](mailto:ds_504_nsk@nios.ru)

Адрес: **630008, Новосибирск, улица Белинского, 1а**

**При создании адаптированной основной образовательной программы дошкольного образования для детей с задержкой психического развития (ЗПР) мы опирались на Основную образовательную программу МКДОУ ЦРР д/с № 504, Примерную адаптированную основную образовательную программу дошкольного образования детей с ЗПР, Программой воспитания и обучения дошкольников с ЗПР под ред. Л.Б. Баряевой, И.Г. Вечкановой, О.П. Гаврилушкиной и др.**

**Данная программа разработана с учетом особенностей психофизического развития, индивидуальных возможностей и образовательных потребностей детей с задержкой психического развития.**

**Программа раскрывает общую модель построения образовательного процесса дошкольного образования для детей с задержкой психического развития и проектирования образовательной деятельности по коррекции нарушений развития дошкольников с ЗПР.**

# **Цель адаптированной основной образовательной программы дошкольного образования детей с ЗПР:**

**построение модели образовательной и коррекционно-развивающей психолого-педагогической работы, максимально обеспечивающей создание условий для развития детей с ЗПР дошкольного возраста в группах комбинированной направленности, их позитивной социализации, интеллектуального, социально-личностного, художественно-эстетического и физического развития на основе сотрудничества со взрослыми и сверстниками в соответствующих возрасту видах деятельности.**

## **ЗАДАЧИ ПРОГРАММЫ:**

**создание благоприятных условий для всестороннего развития и образования детей с ЗПР в соответствии с их возрастными, индивидуально-типологическими особенностями и особыми образовательными потребностями;**

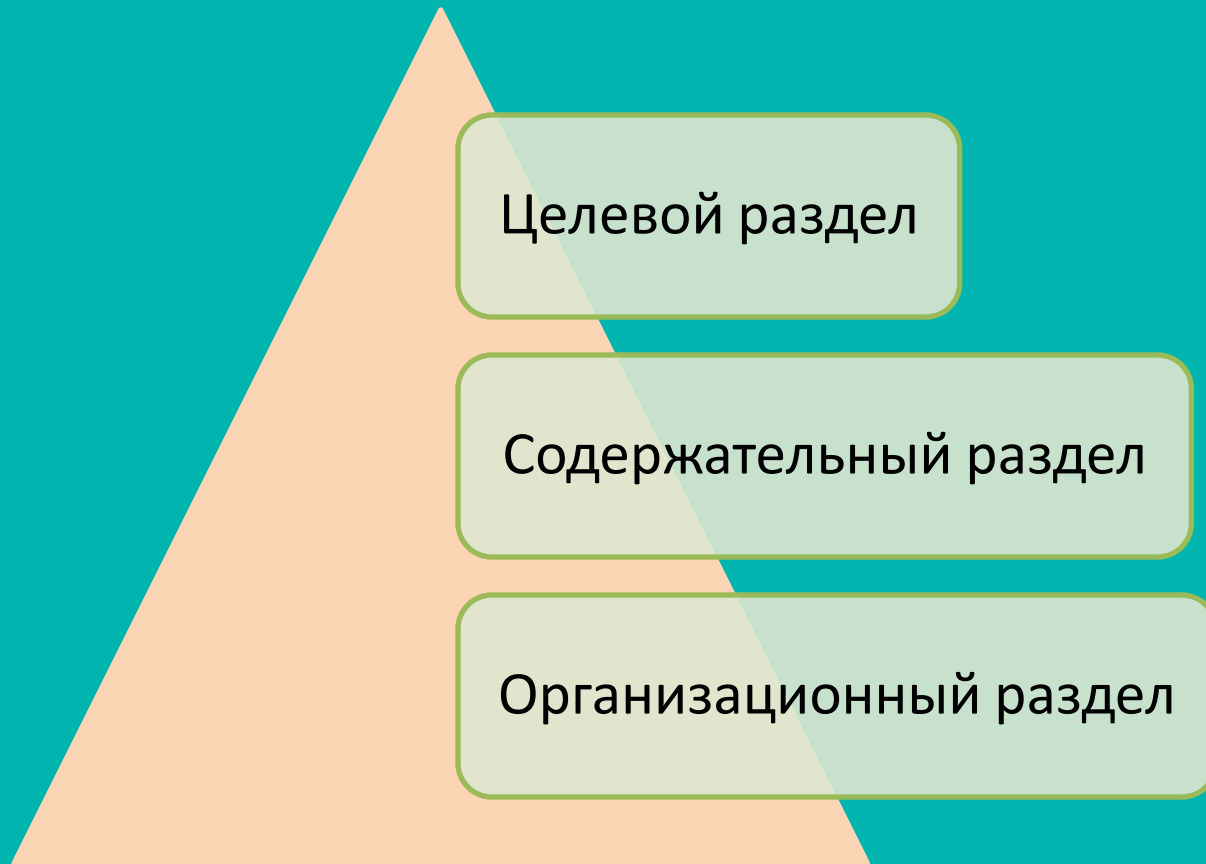
**целенаправленное комплексное психолого-педагогическое сопровождение ребенка с ЗПР и квалифицированная коррекция недостатков в развитии;**

**выстраивание индивидуального коррекционно-образовательного маршрута на основе изучения особенностей развития ребенка, его потенциальных возможностей и способностей;**

**подготовка детей с ЗПР ко второй ступени обучения (начальная школа) с учетом целевых ориентиров ДО и АООП НОО для детей с ЗПР;**

**взаимодействие с семьей для обеспечения полноценного развития детей с ЗПР; оказание консультативной и методической помощи родителям в вопросах коррекционно-развивающего обучения и воспитания детей с ЗПР.**

# Структура адаптированной основной образовательной программы дошкольного образования для детей с ЗПР



# Основные направления коррекционной работы с детьми с ЗПР

**Эмоциональная сфера: развитие эмоциональной компетентности, снятие психоэмоционального напряжения**

**Волевая сфера: развитие произвольности и навыков самоконтроля, волевых качеств**

**Развитие высших психических функций (ВПФ): коррекция ВПФ, профилактика вторичных отклонений в познавательном развитии ребёнка.**

**Личностная сфера: преодоление вторичных отклонений в личностном развитии ребёнка**

**Формирование навыков поведения, обеспечивающих ребёнку наиболее благоприятную психологическую атмосферу**

**Коммуникативная сфера: развитие коммуникативной сферы, навыков конструктивного межличностного общения**

**Психофизиологическая сфера: психомоторная коррекция**

# Описание образовательной деятельности в пяти образовательных областях

## Социально-коммуникативное развитие

### Создание условий для:

- эмоционального и ситуативно-делового общения с взрослыми и сверстниками;
- формирования у ребенка первоначальных представлений о себе;
- привлечения внимания и интереса к сверстникам, к взаимодействию с ними;
- развитие саморегуляции в совместной со взрослым и в самостоятельной деятельности и др.

## Познавательное развитие

### Создание условий для:

- развития высших психических функций (мыслительных операций, мнестической деятельности, внимания);
- развития сенсорных способностей в предметно-практической деятельности;
- формирования элементарных математических представлений;
- формирования целостной картины мира, расширению кругозора;
- формирование пространственных представлений и др.

# Описание образовательной деятельности в пяти образовательных областях

## Художественно-эстетическое развитие

### Создание условий для:

- развития познавательных процессов, речи, мотивационных и регуляционных компонентов деятельности в ее продуктивных видах;
- развития воображения и творческих способностей детей;
- приобщения к изобразительному искусству;
- коррекционной работы в процессе музыкальной деятельности и др.

## Речевое развитие

### Создание условий для:

- стимуляции речевого общения;
- совершенствования произносительной стороны речи, соблюдение гигиены голосовых нагрузок;
- формирования грамматического строя речи;
- развития связной диалогической и монологической речи;
- подготовки к обучению грамоте;
- формирования графомоторных навыков и подготовка руки к письму и др.



# Описание образовательной деятельности в пяти образовательных областях

## Физическое развитие

### Создание условий для:

- коррекции недостатков и развитие ручной моторики;
- нормализации мышечного тонуса пальцев и кистей рук, развития техники тонких движений;
- коррекции недостатков и развития психомоторных функций:
- пространственной организации движений, моторной памяти;
- слухо-зрительно-моторной и реципрокной координации движений, произвольной регуляции движений и др.

# Условия реализации АООП для детей с ЗПР

## Развивающая предметно-пространственная среда (РППС)

Для содержательного насыщения среды должны быть: средства обучения, материалы, инвентарь, игровое, спортивное и оздоровительное оборудование, которые позволяют обеспечить игровую, познавательную, исследовательскую и творческую активности детей, экспериментирование с материалами; двигательную активность, участие в подвижных играх и соревнованиях; эмоциональное благополучие детей, возможность самовыражения детей.

РППС может трансформироваться в зависимости от образовательной ситуации, в том числе меняющихся интересов, мотивов и возможностей детей. В РППС заложена функция полифункциональности, которая обеспечивает возможность разнообразного использования составляющих РППС (например, детской мебели, матов, мягких модулей, ширм, в том числе природных материалов) в разных видах детской активности.

Обеспечивается функция доступности воспитанников к играм, игрушкам, материалам, пособиям, обеспечивающим все основные виды детской активности. Все элементы РППС соответствуют требованиям по обеспечению надежности и безопасности их использования, таким как санитарно-эпидемиологические правила и нормативы и правила пожарной безопасности, а также правила безопасного пользования сетью Интернет.

# Условия реализации адаптированной основной образовательной программы дошкольного образования детей с ЗПР

## Кадровые условия

Для реализации Программы МКДОУ ЦРР д/с №504 укомплектована квалифицированными кадрами, в т. ч. руководящими, педагогическими, учебно-вспомогательными, административно-хозяйственными работниками

Согласно ст. 13 п. 1. ФЗ «Об образовании в РФ» МКДОУ ЦРР д/с №504 вправе реализовывать Программу как самостоятельно, так и посредством сетевых форм реализации. В реализации АООП для детей с ЗПР, в ДОУ может быть задействован кадровый состав других организаций, участвующих в сетевом взаимодействии с образовательной организацией.

В штатном расписании МКДОУ ЦРР д/с №504 , реализующем АООП для детей с ЗПР предусмотрены следующие должности: педагог-психолог, учителя-логопеды, старший воспитатель, воспитатели, музыкальные руководители, инструктор по физической культуре, инструктор бассейна.

# Условия реализации адаптированной основной образовательной программы дошкольного образования для детей с ЗПР

## Финансовые условия

Финансовое обеспечение реализации АООП для детей с ЗПР в МКДОУ ЦРР д/с №504 осуществляется на основе нормативов обеспечения государственных гарантий реализации прав на получение общедоступного и бесплатного дошкольного образования, определяемых органами государственной власти субъектов РФ, обеспечивающих реализацию программы в соответствии со ФГОС ДО.

Финансовое обеспечение реализации АООП осуществляется в соответствии с потребностями МКДОУ ЦРР д/с №504 на осуществление всех необходимых расходов на обеспечение конституционного права на бесплатное и общедоступное дошкольное образование с учетом направленности группы, режима пребывания детей в группе, возрастом воспитанников и прочими особенностями реализации Программы.

Объем финансового обеспечения реализации Программы осуществляется в пределах объемов средств на текущий финансовый год и используется для осуществления расходов, необходимых для реализации АООП, в том числе оплаты труда всех категорий персонала, участвующего в ее реализации, приобретения средств обучения, обеспечения дополнительного профессионального образования педагогических работников и организации функционирования ДОУ.

# Условия реализации адаптированной основной образовательной программы дошкольного образования для детей с ЗПР

## Материально-технические условия

В МКДОУ ЦРР д/с №504 созданы материально-технические условия, обеспечивающие: возможность достижения воспитанниками целевых ориентиров освоения Программы; выполнение требований санитарно-эпидемиологических правил и нормативов; возможность для беспрепятственного доступа воспитанников с ограниченными возможностями здоровья, в т. ч. детей-инвалидов, к объектам инфраструктуры ДОУ.

ДОУ имеет необходимое для всех видов образовательной деятельности воспитанников педагогической, административной и хозяйственной деятельности оснащение и оборудование: учебно-методический комплект Программы, помещения для занятий и проектов, оснащение предметно-развивающей среды, мебель, техническое оборудование, спортивный и хозяйственный инвентарь, инвентарь для художественного творчества, музыкальные инструменты.

Программой предусмотрено также использование МКДОУ ЦРР д/с №504 обновляемых образовательных ресурсов, в т. ч. расходных материалов, подписки на актуализацию электронных ресурсов, техническое и мультимедийное сопровождение деятельности средств обучения и воспитания, спортивного, музыкального, оздоровительного оборудования, услуг связи, в т. ч. информационно-телекоммуникационной сети Интернет.

# Условия реализации адаптированной основной образовательной программы дошкольного образования для детей с ЗПР

## Психолого-педагогические условия

Коррекционно-развивающая направленность воспитания и обучения, способствующая как общему развитию ребенка, так и компенсации индивидуальных недостатков развития. Организация образовательного процесса с учетом особых образовательных потребностей ребенка с ЗПР, выявленных в процессе специального психолого-педагогического изучения особенностей развития ребенка, его компетенций

«Пошаговое» предъявление материала, дозирование помощи взрослого, использование специальных методов, приемов и средств, способствующих достижению минимально возможного уровня, позволяющего действовать ребенку самостоятельно. Проведение непрерывного мониторинга развития ребенка и качества освоения Программы в специально созданных условиях

Установление продуктивного взаимодействия семьи и дошкольной образовательной организации, активизация ресурсов семьи; комплексное сопровождение семьи ребенка с ЗПР командой специалистов. Осуществление контроля эффективности реализации адаптированной основной образовательной программы для детей с задержкой психического развития со стороны ППк ДОУ.

# Модель развивающей предметно-пространственной среды

<p><b><u>Групповые комнаты:</u></b>          Образовательная деятельность          Игровая деятельность          Оздоровительные мероприятия</p>	<p><b><u>Раздевалки групп:</u></b>          Выставки детских работ          Информация для родителей          Игровая деятельность</p>	<p><b><u>Спортивный зал:</u></b>          Физкультурные занятия          Праздники, досуги          Оздоровительные мероприятия          Коррекция осанки</p>	<p><b><u>Территория детского сада:</u></b>          Спортивно – подвижные игры          Природоведческая деятельность          Образовательная деятельность          Досуги, праздники          Оздоровительные мероприятия</p>
<p><b><u>Музыкальный зал:</u></b>          Музыкальные занятия          Праздники и досуги          Театрализованные представления          Индивидуальная работа с детьми          Консультирование педагогов и родителей</p>	<p style="text-align: center;"><b>Муниципальное          казенное дошкольное          образовательное учреждение          города Новосибирска          «Центр развития ребенка - детский сад № 504»</b></p> 		<p><b><u>Методический кабинет:</u></b>          Библиотека методической и справочной литературы          Аудиовидеотека          Методическая работа с педагогами          Консультирование педагогов и родителей</p>
<p><b><u>Кабинет психолога:</u></b>          Психодиагностика          Коррекция          Консультирование родителей и педагогов          Индивидуальная работа с детьми</p>			<p><b><u>Плавательный бассейн:</u></b>          Занятия по обучению плаванию          Оздоровительные мероприятия          Консультирование педагогов и родителей          Индивидуальная работа с детьми</p>
<p><b><u>Логопедический кабинет:</u></b>          Обследование          Коррекция          Консультирование родителей и воспитателей          Индивидуальная работа с детьми</p>	<p><b><u>Коридоры и холлы детского сада:</u></b>          Экспозиции детских работ, педагогов и родителей          Информационные стенды для педагогов и родителей</p>		<p><b><u>Медицинский кабинет:</u></b>          Оздоровительно – профилактическая работа          Консультации родителей и педагогов</p>

# Направления взаимодействия педагогического коллектива с семьями воспитанников с ЗПР

Оказание социально-правовой поддержки семьям воспитанников

Просветительно-разъяснительная работа с родителями до начала посещения ребенком группы




Оказание психолого-педагогической поддержки семьям детей с ЗПР


Психолого-профилактическая работа с семьями «группы риска»


- Повышение уровня психологической компетентности родителей в закономерностях развития ребёнка с ЗПР, в вопросах обучения и воспитания
- Обучение элементарным методам и приемам коррекционной помощи детям в условиях семьи.
- Психолого-педагогическое консультирование по заявкам родителей.
- Психокоррекционная работа в проблемных ситуациях.




МУНИЦИПАЛЬНОЕ КАЗЕННОЕ ДОШКОЛЬНОЕ ОБРАЗОВАТЕЛЬНОЕ УЧРЕЖДЕНИЕ  
ГОРОДА НОВОСИБИРСКА «ЦЕНТР РАЗВИТИЯ РЕБЕНКА – ДЕТСКИЙ САД № 504»

Телефон:  (383)217 95 91 (заведующий)  
 (383)218 75 40 (бухгалтерия)  
 (383)210 27 64 (медицинский кабинет, вахта)

Факс:  (383)218 75 40

E-Mail:  ds\_504\_nsk@nios.ru

Официальный сайт:  <https://ds504nsk.edusite.ru>

**Спасибо за внимание**

630008, г.Новосибирск, улица Белинского, 1а